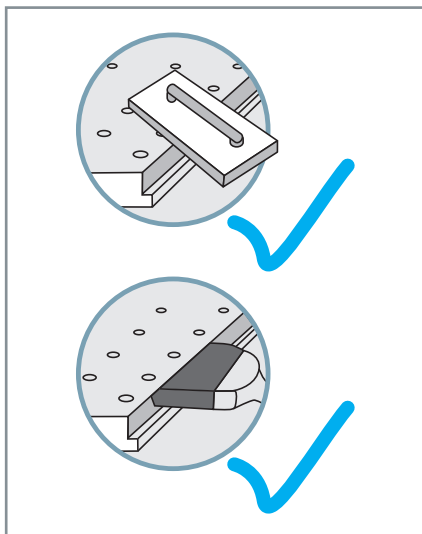
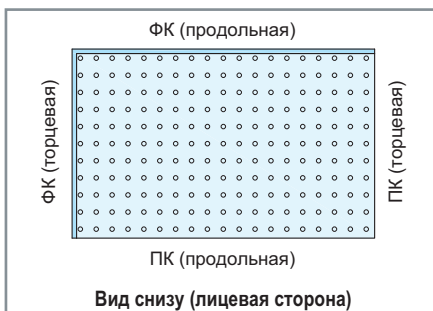


Инструкция по монтажу плит КНАУФ-Акустика 2ФК/2ПК

КНАУФ-Акустика 2ФК/2ПК



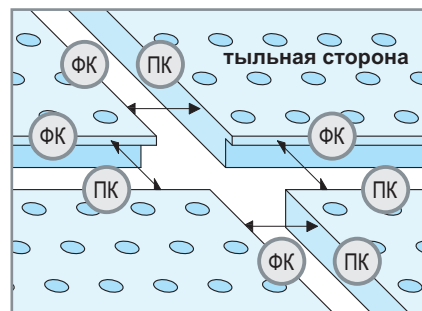
Кромки плит КНАУФ-Акустика 2ФК/2ПК грунтуются в заводских условиях и не требуют дополнительного шлифования.



Плиты КНАУФ-Акустика 2ФК/2ПК имеют две фальцевые (торцевую и продольную) ФК и две прямые (торцевую и продольную) ПК кромки. Это позволяет выполнять точную стыковку плит с автоматическим образованием зазора.

Монтаж рекомендуется производить бригадой из 3-х человек.

1. Стыковка плит

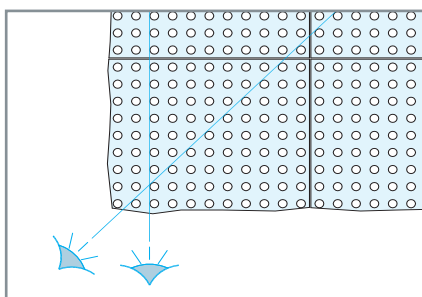


При монтаже плит торцевая (продольная) фальцевая кромка ФК одной плиты должна стыковаться с соответствующей торцевой (продольной) прямой кромкой ПК другой плиты.

После монтажа каркаса по направлению от окна по центру помещения натягивается шнур, после чего он выравнивается и фиксируется.

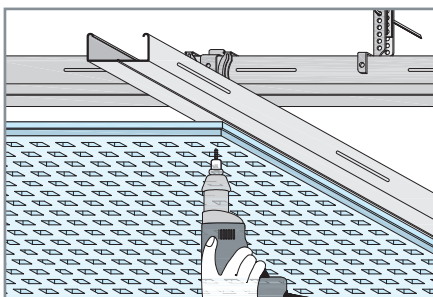
Первый ряд плит укладывается по линии натянутого шнура, выравнивается по рисунку перфорации и закрепляется. Последующие ряды монтируются согласно схеме на стр. 3.

2. Проверка рисунка перфорации



Плиты монтируются так, чтобы ряды перфорации по диагонали, в продольном и поперечном направлениях не имели смещений (см. схему на стр. 4).

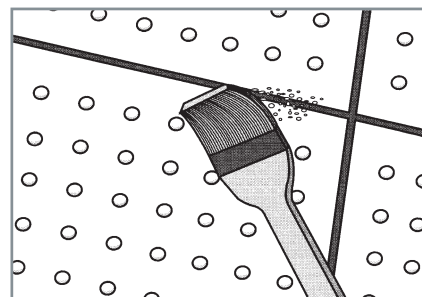
3. Крепление плит



Плиты крепятся к каркасу из потолочного профиля ПП 60/27 при помощи шурупов SN 3,5x30, располагаемых с шагом не более 170 мм. При креплении шурупами плиты следует плотно прижимать к несущим профилям. Монтаж плит производится в поперечном направлении относительно несущих профилей. Крепление ведется от угла плиты.

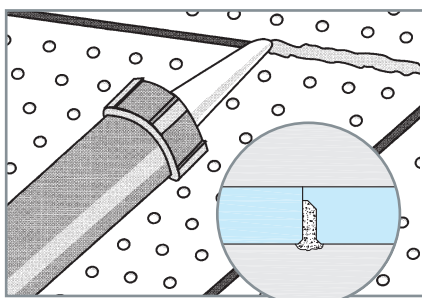
Сначала закрепляются плиты со стороны продольной кромки, потом – торцевой.

4. Шпаклевание мест установки шурупов



После окончания монтажа стыки плит с помощью кисти или щетки очищаются от пыли и грязи для лучшей адгезии шпаклевочной смеси.

5. Заделка шва (с КНАУФ-Унифлот)



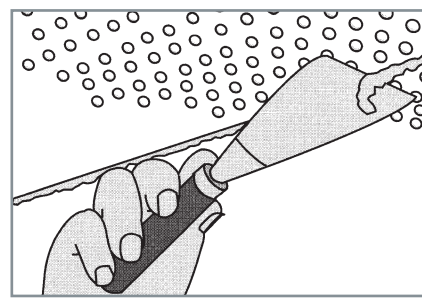
Швы заделываются методом шприцевания шпаклевочной смесью КНАУФ-Унифлот. Для этого применяется пластиковая туба, заполненная шпаклевочной смесью КНАУФ-Унифлот, приготовленной непосредственно перед работой. Выдавливание шпаклевки из тубы осуществляется с помощью выдавливающего пистолета

для мастик или герметика. Наконечник пластиковой тубы отрезается под ширину шва. Шов плотно заполняется шпаклевочной смесью.

Необходимо избегать попадания шпаклевочной смеси в отверстия плит. Для удобства крайние ряды перфораций можно закрыть легко отклеивающейся малярной лентой.

Головки шурупов также аккуратно шпаклюются. Для удобства можно использовать трафареты.

6. Зачистка швов



В начале высыхания и до твердения излишки шпаклевочной смеси КНАУФ-Унифлот аккуратно удаляются при помощи шпателя. Необходимо при этом избегать повреждения увлажненного картона. Образовавшийся стык должен быть в одной плоскости с лицевой поверхностью плит. После выполнения финишное шпаклевание стыка.

7. Финишное шпаклевание стыков

Финишное шпаклевание стыка выполняется при помощи смеси КНАУФ Мульти-финиш паста или КНАУФ Ротбанд-Паста.

После высыхания зашпаклеванная поверхность аккуратно шлифуется в области стыка, чтобы не повредить картон.

Финишная отделка поверхности

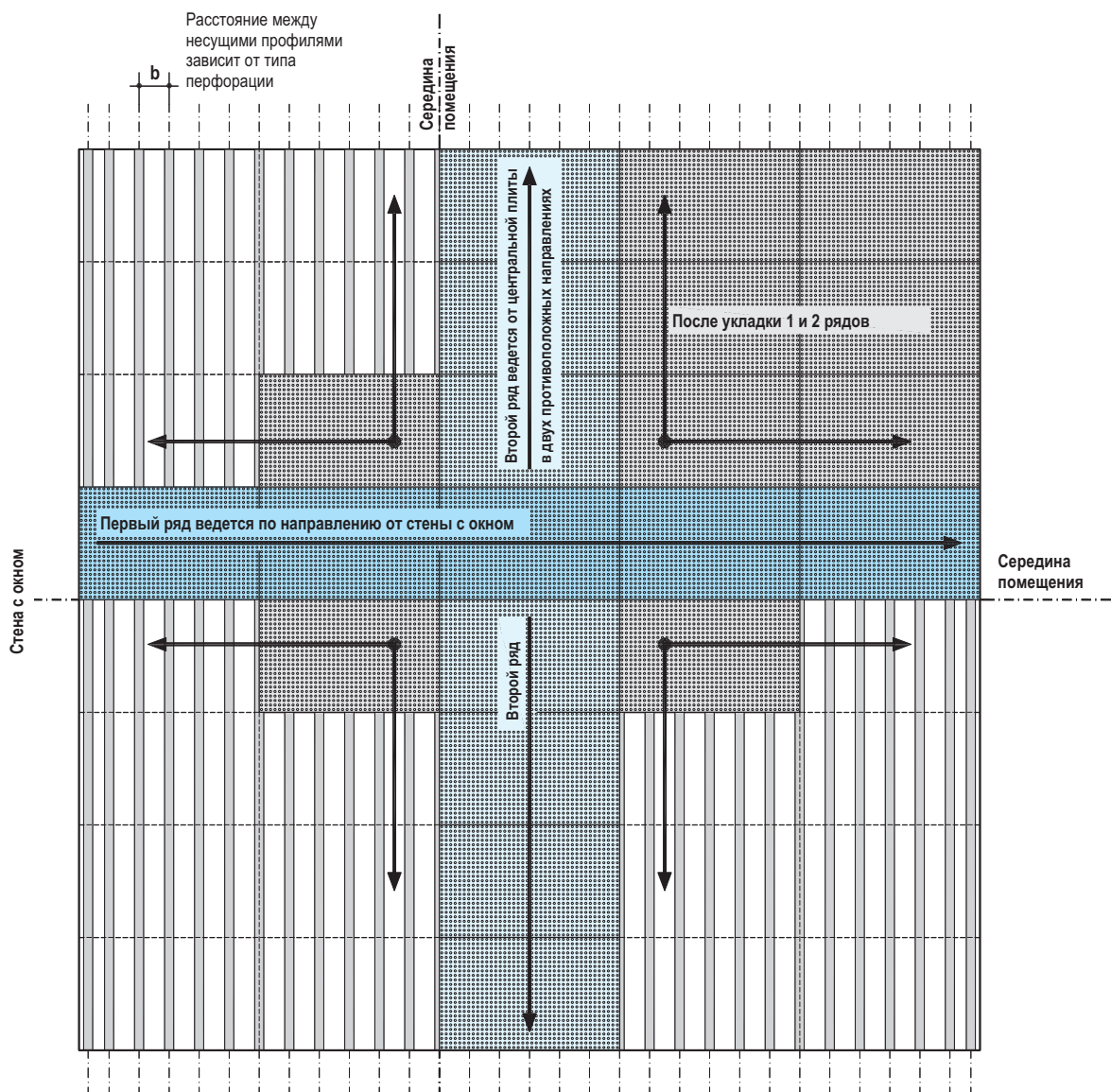
Перед финишной отделкой поверхность плит должна быть очищена от пыли и других загрязнений и огрунтована, например, грунтовкой КНАУФ-Тифенгрунд.

Поверхность плит рекомендуется окрашивать вододисперсионными красками. Не допускается нанесение известковых красок и красок на жидком стекле.

Инструменты для монтажа

- Шуруповерт
- Пластиковая труба с наконечником для заделки стыков плит
- Пистолет для выдавливания мастика или герметика
- Шпатель узкий
- Ручное шлифовальное приспособление
- Съёмная сетка к ручному шлифовальному приспособлению (100 мм)

Схема расположения плит



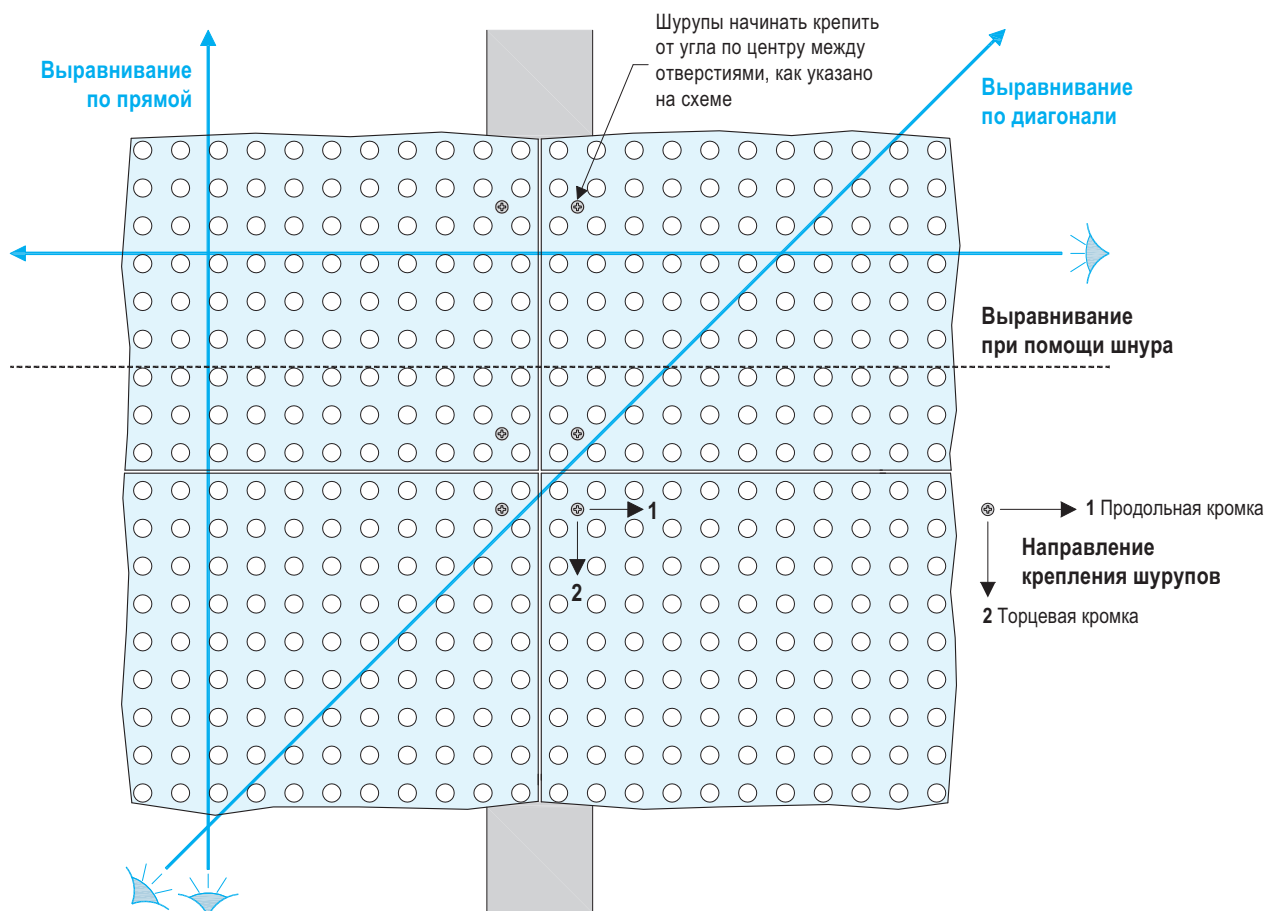
Примечание. В каждом конкретном случае нужно разрабатывать собственную схему монтажа каркаса и крепления плит. Конструктивные решения узлов приведены в Техническом листе П 127.

Расстояние между несущими профилями с зависимости от типа перфорации

Дизайн плит	Коэффициент перфорации, %	Рабочие размеры плит, мм		Шаг несущего профиля «b», мм	Шаг перфорации
		Ширина	Длина		
C1, Сплошная круглая перфорация, 8/18 КР	15,5	1188	1998*	333,0	18
C2, Сплошная квадратная перфорация, 12/25 КВ	23,0	1200	2000*	333,3	25
C3, Рассеяная круглая перфорация, 8/15/20 КР	11,0	1197	2000	333,0	20

* По согласованию потребителя с изготовителем допускается выпуск плит больших размеров, но не более 2800 мм, кратно шагу перфорации.

Схема монтажа плит



Примечание. ■ Для создания рисунка подвесного потолка ряды перфорации должны контролироваться по диагонали, а также в продольном и поперечном направлениях, исключая смещение.
 ■ Плиты КНАУФ-Акустика 2ФК/2ПК при креплении образуют крестообразный стык.

+7 (495) 504-0821

info@knauf.ru

www.knauf.ru

КНАУФ оставляет за собой право вносить изменения, не затрагивающие основные характеристики материалов и конструкций. Все технические характеристики обеспечиваются при использовании рекомендуемых фирмой КНАУФ материалов. Все указания по расходу, количеству и применению материалов являются расчетными и в случаях, отличающихся от указанных, должны уточняться. За дополнительной консультацией следует обращаться в технические службы КНАУФ.

Сбытовые организации КНАУФ в России и СНГ

МОСКОВСКАЯ СБЫТОВАЯ ДИРЕКЦИЯ (Г. КРАСНОГОРСК)	СЕВЕРО-ЗАПАДНАЯ СБЫТОВАЯ ДИРЕКЦИЯ (Г. САНКТ-ПЕТЕРБУРГ)	ЮГО-ЗАПАДНАЯ СБЫТОВАЯ ДИРЕКЦИЯ (Г. НОВОМОСКОВСК)	ЮЖНАЯ СБЫТОВАЯ ДИРЕКЦИЯ (Г. КРАСНОДАР)	УРАЛЬСКАЯ СБЫТОВАЯ ДИРЕКЦИЯ (Г. ЧЕЛЯБИНСК)	ВОСТОЧНАЯ СБЫТОВАЯ ДИРЕКЦИЯ (Г. ИРКУТСК)	НОВОСИБИРСКОЕ ОТДЕЛЕНИЕ ВОСТОЧНОЙ СБЫТОВОЙ ДИРЕКЦИИ (Г. НОВОСИБИРСК)	ХАБАРОВСКОЕ ОТДЕЛЕНИЕ ВОСТОЧНОЙ СБЫТОВОЙ ДИРЕКЦИИ (Г. ХАБАРОВСК)
+7 (495) 937-9595	+7 (812) 718-8194	+7 (48762) 29-291	+7 (861) 267-8030	+7 (351) 771-0209	+7 (3952) 290-032	+7 (383) 355-4436	+7 (4212) 318-833